

Udtræk fra OPUS – med bevillingsoversigt for skattefinansieret drift som eksempel.

1. Under fanebladet "Budget og bevillinger" vælges budgetlægning og efterfølgende vælges rapporter

The screenshot shows the OPUS system interface. At the top, there is a navigation bar with tabs: Forside, Økonomi (Controller), **Løn- og Personaleoplysninger**, Tid og Tillæg, Min Økonomi, Indkøb, Tidsadministration, **Budget og Bevillinger**, and Ra. Below the navigation bar, there is a breadcrumb trail: Oversigt | Administration | Budgetlægning | Tillægsbevillinger og omplaceringer | Forventet regnskab. On the left side, there is a sidebar with a tree view under "Rapporter" containing "Indhold" and "Mine Genveje". The main content area shows a list of reports under the heading "Rapporter" with a "Navn" column. The reports listed are: 01 Min autorisation - Oversigt (FIB040), 02 Budgetforslag/-overslag flere versioner (FIB002), 03 Budgetforsl./-oversl. med regnskab og vedt.budg. (FIB004), 04 Analyserapport (FIB045), 05 Serviceudgifter (FIB043), 06 Budgettopf/Budgetforsl. (FIB010), 07 Vedtaget Budget / Budgetkorrektioner (FIB006), 08 Bevillingsoverblik (FIB030), 09 Hovedoversigt - Vedtaget budget (FIB058), 10 Hovedoversigt - Budgetlægning (FIB059), 11 Historiske budgetversioner (FIB056), 12 Løbende budgetlægning (FOA110), and 13 Historisk Løbende budget (FOA117). On the right side, there is a "Portal foretrukne" section and a "Mine personlige rapporter" section with a list of reports.

2. Vælg rapporten "FIB 002"

This screenshot is similar to the first one, but with an arrow pointing to the report "02 Budgetforslag/-overslag flere versioner (FIB002)" in the main list. The navigation bar and sidebar are the same as in the first screenshot.

3. Vælg det aktuelle budgetår, den budgetversion, som rapporten skal dannes på baggrund af, vælg løbende priser (gælder ikke for dranst 4-7, denne skal være priskode 1) samt vælg dranst

Variabelinput

Tilgængelige varianter:

Generelle variable		
Variabel#	Aktuel selection	Beskrivelse
Profitcenter (autorisation)	+81300200020(Tex)	81300200020 Frederikshavn kommu
* Vælg budgetår	2014	2014
* Vælg budgetversion(er)	999	
* P0 - Vælg=1 eller fravælg=0	0	0
* P1 - Vælg=1 eller fravælg=0	0	0
* P2 - Vælg=1 eller fravælg=0	1	0
* P/L - Vælg=1 eller fravælg=0	0	0
MOMS - Vælg=1 eller fravælg=0	0	0
Vælg funktion fra og til		
Vælg dranst fra og til	1 - 2	
Vælg gruppering fra og til		
Omkostningsart		
Kapitalmidler		
* Skaleringsfaktor (1/1000)	1	1

Under rækker tilføjes

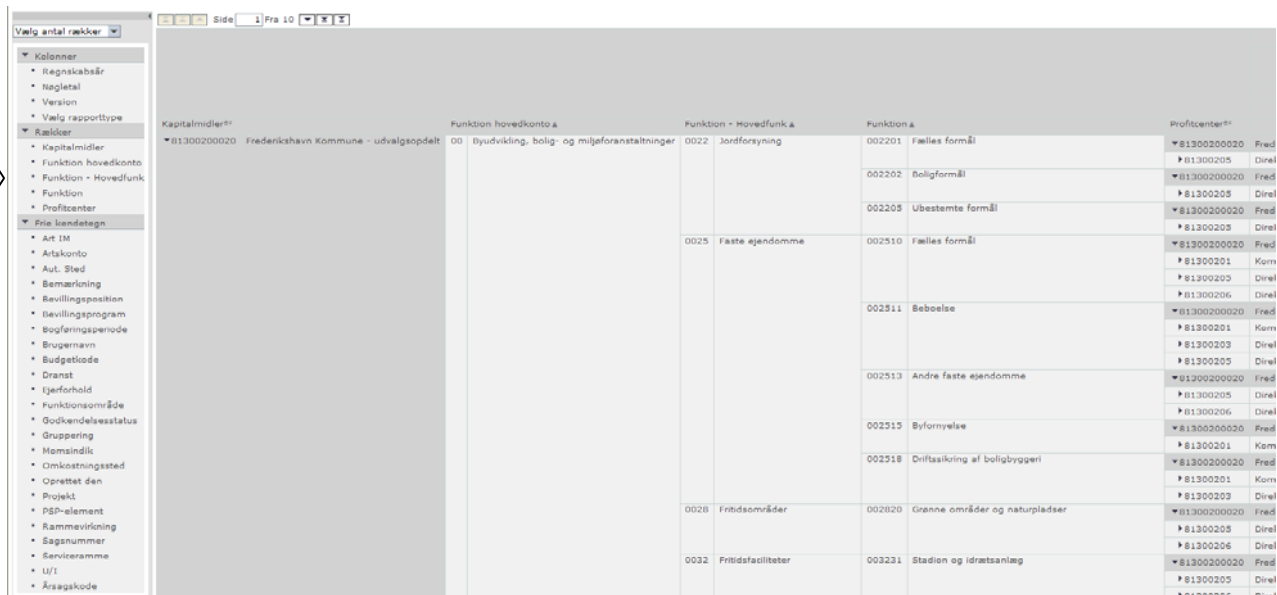
Kapitalmiddel (politisk niveau)

Funktion – hovedkonto

Funktion – hovedfunktion

Funktion

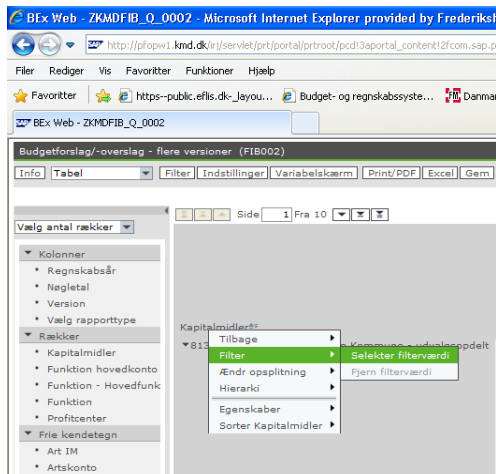
Profitcenter



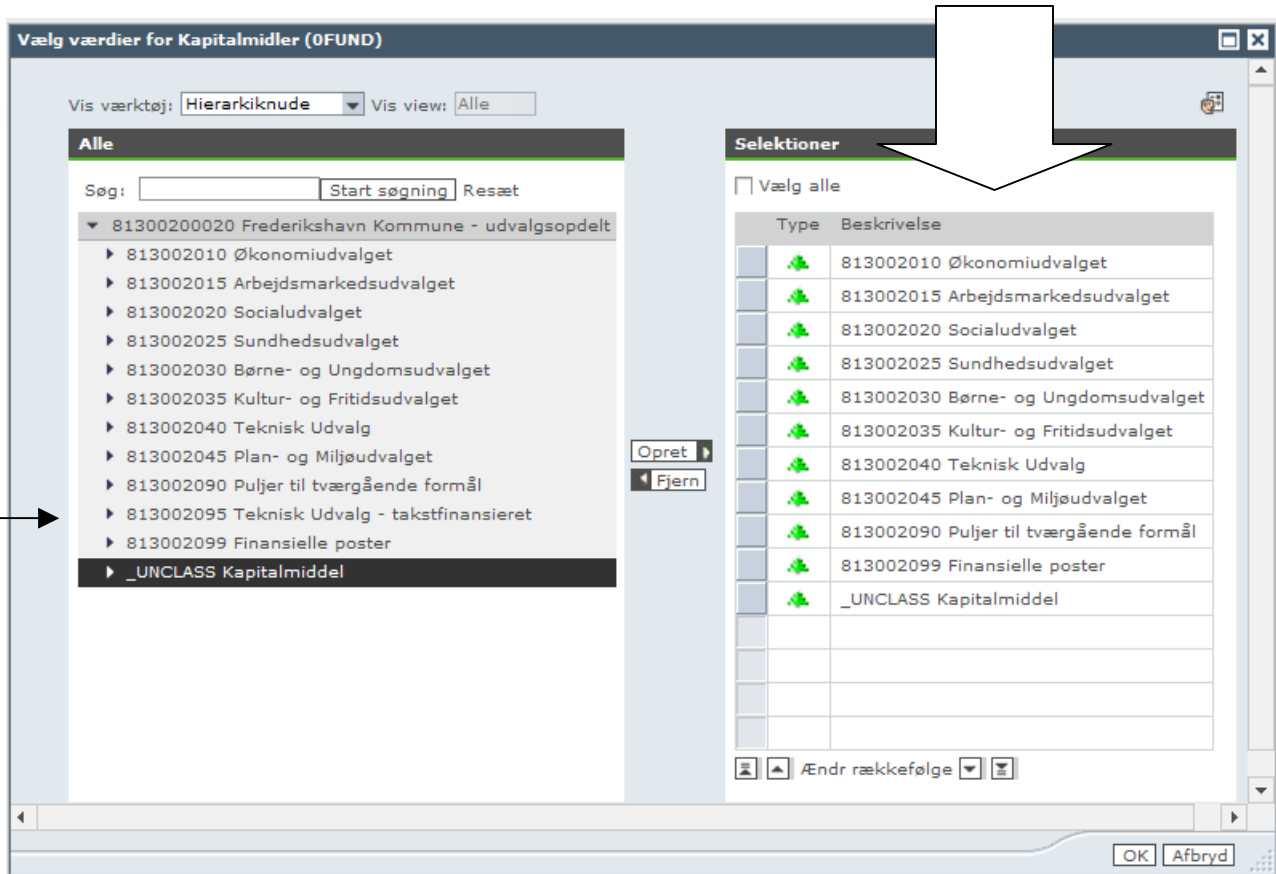
The screenshot shows a financial reporting interface. On the left, there is a tree view under 'Vælg antal rækker'. The 'Rækker' section is expanded, showing a hierarchy: Kapitalmidler, Funktion hovedkonto, Funktion - Hovedfunk, Funktion, and Profitcenter. An arrow points to this section. The main area displays a table with columns for 'Kapitalmidler', 'Funktion hovedkonto', 'Funktion - Hovedfunk', 'Funktion', and 'Profitcenter'. The table contains data for various categories like 'Fælles formål', 'Boligformål', 'Ubestemte formål', 'Faste ejendomme', 'Beboelse', 'Andre faste ejendomme', 'Byfornyelse', 'Driftsaktiviteter', and 'Fritidsfaciliteter'.

For det efterfølgende er det afgørende, hvordan den enkelte kommunes hierarkier er bygget op i OPUS, og nedenstående tager udgangspunkt i, hvordan hierarkiet er i Frederikshavn Kommune, og hvad vi vil have til at fremgå af vores bevillingsoversigt.

Højreklik på kapitalmidler og vælg filtre og selekter filterværdi



Vælg de områder som skal med – bemærk at det takstfinansierede område ikke medtages.

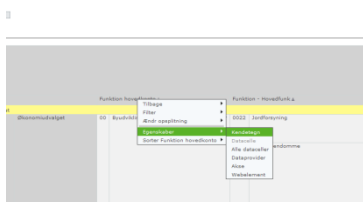


Højreklik på profitcenter og slå hierarkiet fra

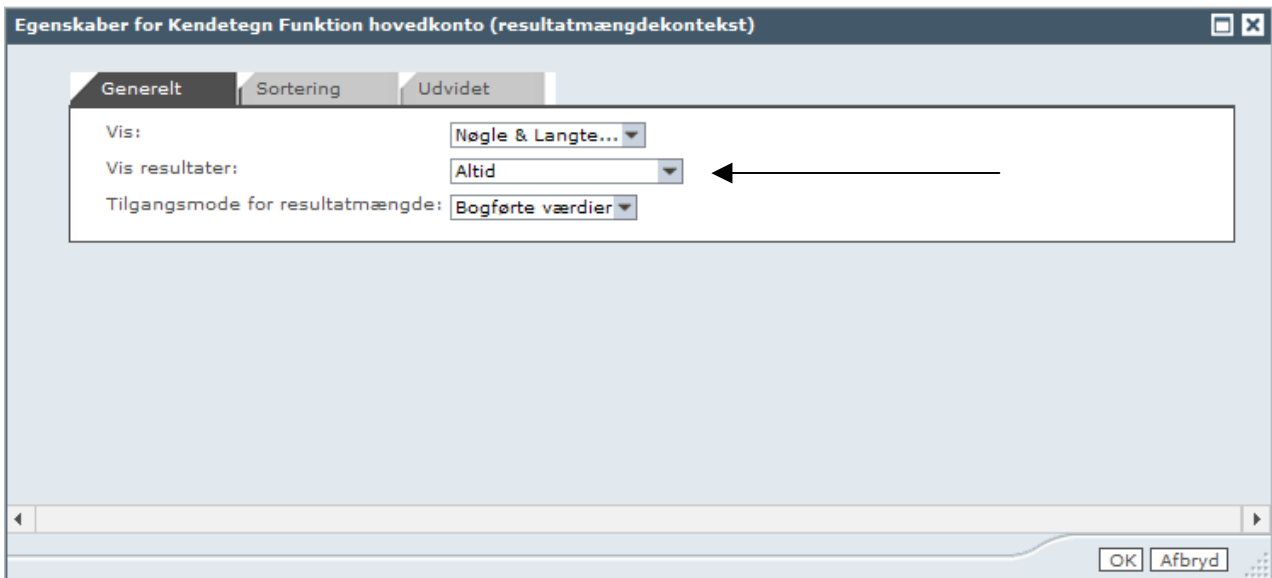


Nu skulle rapporten gerne være stort set færdig, og der mangler kun at blive sat sammentællinger på hvert rækkeområde.

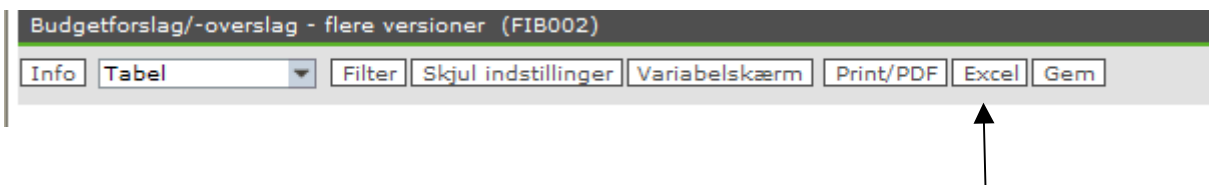
Højreklik på rækken, vælg egenskab og kendetegn



Vælg altid i vis resultater og klik ok



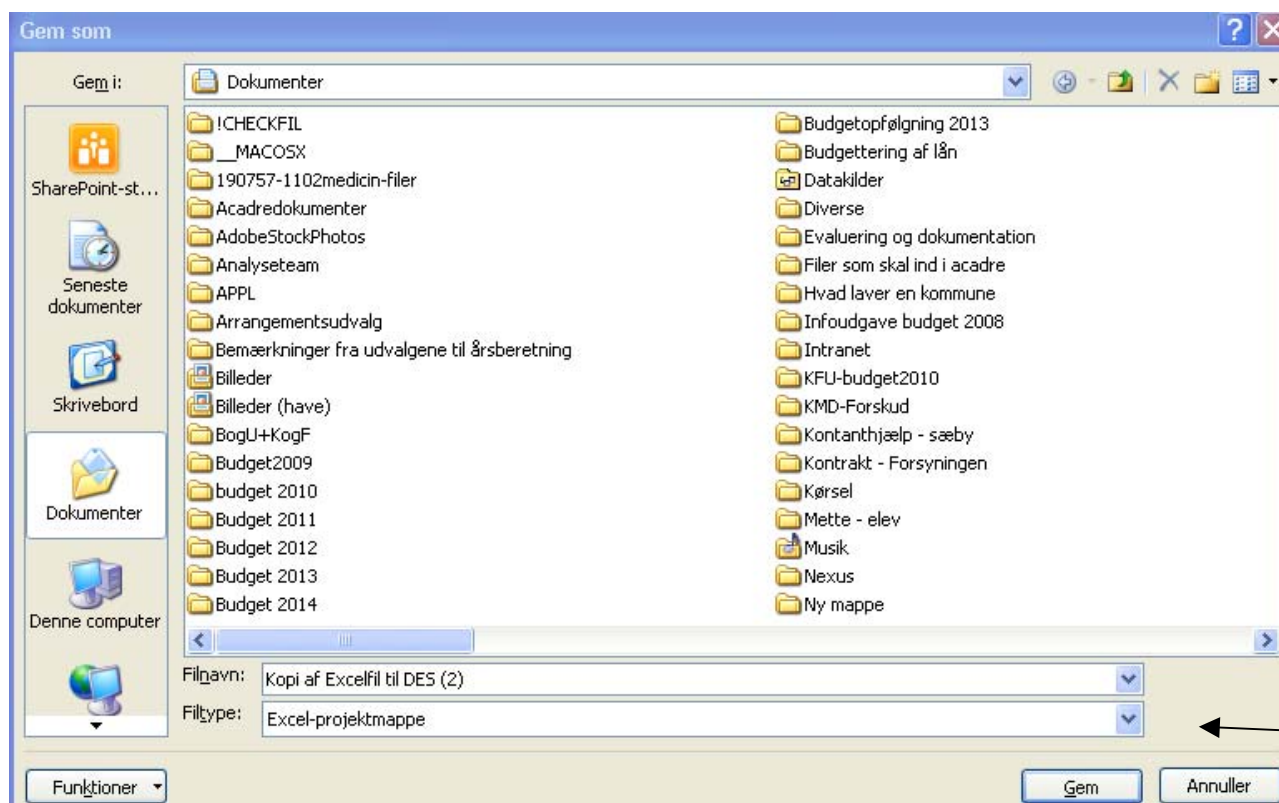
Så skulle rapporten være færdig, når denne øvelse er lavet for alle rækker. Rapporten eksporteres til excel



Slet kolonne A, som viser talbetegnelsen for kapitalmidlerne

	A	B	C	D	E	F
37	Omkostningsart	Frederikshavn Kommune - Total (0081300200020)				
38	Finans Alle finans og budget infocuber	ZCSL1_813; ZCFORPL; ZCFIB_813; ZCFIB0813; ZCOKO_BU2				
39	Kundeidentifikation	Frederikshavn				
40	Kapitalmidler Hierarki	Frederikshavn Kommune - udvalgsopdet (0081300200020)				
41	Hierarki for profitcenter	Frederikshavn kommune (0081300200020)				
42	Skaleringsfaktor query	1				
43	ZKMDV_M_SIN_BUDGETAAR	01.01.2014				
44	Moms på budget forslag ZCFIBQXXX	ZCFIB0813				
45						
46						
47						
48						
49	Kapitalmidler		Funktion hovedkonto		Funktion - Hovedfunk	
50	Samlet resultat					
51	813002010	Økonomiudvalget	Resultat			
52	813002010	Økonomiudvalget	00 Byudvikling, bolig- og miljøforanstaltninger	Resultat		
53	813002010	Økonomiudvalget	00 Byudvikling, bolig- og miljøforanstaltninger	0022 Jordforsyning		
54	813002010	Økonomiudvalget	00 Byudvikling, bolig- og miljøforanstaltninger	0022 Jordforsyning		
55	813002010	Økonomiudvalget	00 Byudvikling, bolig- og miljøforanstaltninger	0022 Jordforsyning		
56	813002010	Økonomiudvalget	00 Byudvikling, bolig- og miljøforanstaltninger	0025 Faste ejendomme		
57	813002010	Økonomiudvalget	00 Byudvikling, bolig- og miljøforanstaltninger	0025 Faste ejendomme		
58	813002010	Økonomiudvalget	00 Byudvikling, bolig- og miljøforanstaltninger	0025 Faste ejendomme		
59	813002010	Økonomiudvalget	00 Byudvikling, bolig- og miljøforanstaltninger	0025 Faste ejendomme		
60	813002010	Økonomiudvalget	00 Byudvikling, bolig- og miljøforanstaltninger	0025 Faste ejendomme		
61	813002010	Økonomiudvalget	00 Byudvikling, bolig- og miljøforanstaltninger	0025 Faste ejendomme		
62	813002010	Økonomiudvalget	00 Byudvikling, bolig- og miljøforanstaltninger	0025 Faste ejendomme		
63	813002010	Økonomiudvalget	00 Byudvikling, bolig- og miljøforanstaltninger	0025 Faste ejendomme		
64	813002010	Økonomiudvalget	00 Byudvikling, bolig- og miljøforanstaltninger	0025 Faste ejendomme		
65	813002010	Økonomiudvalget	00 Byudvikling, bolig- og miljøforanstaltninger	0025 Faste ejendomme		
66	813002010	Økonomiudvalget	00 Byudvikling, bolig- og miljøforanstaltninger	0025 Faste ejendomme		

Vælg gem som og gem som en excel-projektmappe, da OPUS udlæser i et filformat, som ikke kan bruges hos DES



– og materialet er klar til composing hos DES